

numas SA

IHR SERVICE-PROVIDER IM WEALTH MANAGEMENT FÜR DATEN, REPORTING UND SOFTWARE

Unser Angebot

Unsere modularen Services für Vermögensverwalter und Family Offices im In- und Ausland gliedern sich in drei Bereiche, wobei wir je nach Leistungsumfang in Standard, Advanced und Individual unterscheiden (vgl. dazu auch die Übersichtsgrafik):

-  **DATA MANAGEMENT**
-  **REPORTING**
-  **SOFTWARE AS A SERVICE (SAAS)**

Dabei basieren wir auf einer Kooperation mit SIX (www.six.ch) oder nutzen die Preisquelle, die Sie wünschen. Auch erweiterte Stammdaten wie Risikoprofile von Kunden, Ratings oder Benchmarks (auch Composit-Benchmarks) laden wir nach Bedarf ins System. Sollten Sie eine Anbindung Ihres Systems an eine andere Software benötigen, wie z.B. ein CRM- oder ein Archiv-System, kümmern wir uns gerne darum.

Auf unserer Übersichtsgrafik sehen Sie den möglichen Leistungsumfang und können schnell entscheiden, was Sie benötigen und wo wir Sie unterstützen können.

DATA MANAGEMENT

Sie haben ein eigenes Portfolio Management- und Reporting System, aber oft Probleme, dass für die Betreuung Ihrer Kunden relevante Daten fehlen oder nicht korrekt und rechtzeitig im System sind? Sprechen Sie mit uns! Wir bieten Ihnen Data Management in professioneller Weise an, unabhängig davon, welches System oder welche Depotbanken im In- und Ausland Sie nutzen.

Bei der Datenverarbeitung basieren wir auf automatisierten Schnittstellen, Scan-Schnittstellen und verbuchen auch manuell Positions- und Transaktionsdaten tagfertig. Wir rekonzilieren die verbuchten Informationen mit Bankbelegen und -auszügen in der von Ihnen benötigten Frequenz und exportieren diese in das von Ihnen genutzte System. Sie können jederzeit auf die korrekten rekonzilierten Daten in Ihrem System zugreifen. Auch die Stamm- und Preisdaten von den Investments Ihrer Kunden werden von uns zur Verfügung gestellt.

REPORTING

Gerne übernehmen wir das Reporting für Sie. Dabei bieten wir Ihnen unter anderem folgendes:

- Monatliches Standard-Kundenreporting mit Performance, Asset Listing nach Asset Kategorie mit Ihrem Logo, inkl. Einbindung Ihres Marktkommentars
- Erweitertes Reporting, z.B. Konsolidierung diverser Depotbanken, Berücksichtigung von non bankable Assets wie z.B. Real Estate, Private Equity, Crypto Assets oder Kunstgegenstände
- Individuelle Reports entwickelt exakt nach Ihren Bedürfnissen
- Compliance- und Risk Reports, die Grenzverletzungen anzeigen
- Regulatorisches Reporting z.B. für FIDLEG, MIFID, AML, BVV2
- Übersichtsreports und Dashboards über die Gesamtheit Ihrer Kunden

	Standard 01	Advanced 02	Individual 03
DATA MANAGEMENT Datenbezug Datenverarbeitung Datenabgleich 	<ul style="list-style-type: none"> - Bezug und Verarbeitung der Transaktionen von Depotbanken auf Tagesbasis (elektronische Verarbeitung) - Tägliches Laden von Instrumente-Stammdaten und -Preisen von SIX - Erstellung Rekonzilierungsreport 	<ul style="list-style-type: none"> - Manuelle, tägliche Erfassung von Transaktionen - Support im Rekonzilierungsprozess - Laden von Preisen der Depotbanken - Verschiedene Portfoliobewertungen - Laden von erweiterten Stammdaten: Ratings, Benchmarks, Klassifizierungen... 	<ul style="list-style-type: none"> - Erfassung und Verarbeitung von Spezialinstrumenten und deren Transaktionen (Private Equity, Real Estate etc.) - Laden von kundenspezifischen Daten - Anbindung von externen Systemen (z.B. Dokumentenmanagement) - Laden von eigenen Bewertungen
REPORTING 	<ul style="list-style-type: none"> - Monatliches Standard-Kundenreporting mit Ihrem Logo und Ihren Kontaktangaben 	<ul style="list-style-type: none"> - Erweitertes Reporting (z.B. Konsolidierungen) - Farben und Schriften Ihrer Corporate Identity - Einbindung Ihres Marktkommentars 	<ul style="list-style-type: none"> - Individualisierte, auf Kundenbedürfnisse abgestimmte Reports - Reportentwicklung - Integration von externen Inhalten, z.B. Analysen von Einzeltiteln
SOFTWARE AS A SERVICE (SAAS) CRM Portfolio Management Compliance 	<ul style="list-style-type: none"> - Online-Zugriff (read only) - Standard Dashboards - Software-Support - Datenhaltung auf Plattform-Datenbank nach Mandant getrennt - Performancemessung (TWR, MWR, IRR) - Erfassung Basisdaten Kunden - Aufsetzen von Anlagegrenzen pro Anlagestrategie - Post Trade-Grenzprüfungen 	<ul style="list-style-type: none"> - Online-Zugriff (read & write) - Zusätzliche Dashboards - Datenhaltung in eigener Datenbank - Notes, Checklisten für FIDLEG/MIFID - Transaktionsüberwachung - Risikoprofilabgleich mit Portfolio - Kundenspezifische Anlagegrenzen - Ordererfassung mit Pre Trade-Grenzprüfung - Zusätzliche Analysemethoden 	<ul style="list-style-type: none"> - Datenhaltung auf eigenem Server (hosted oder im eigenen Rechenzentrum) - Individuelle Dashboards, auch als MIS Abbildung des kompletten Order workflows - Elektronischer Orderexport (Broker, Banken) - Breachworkflow (Tracking von Verletzungen) - Spezialmodule: Private Equity, Real Estate, VaR, Stresstests / Szenarioanalyse - Regelsets für Fondsgesetzprüfungen für verschiedene Fondsdomizile

SOFTWARE AS A SERVICE (SAAS) – DAS NUMAS WEALTH MANAGEMENT SYSTEM (numas WMS)

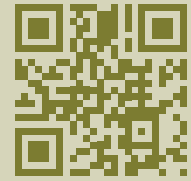
Sie benötigen ein (neues) System für Reporting- und Portfolio Management, möchten aber dieses nicht «in house» betreiben? Nutzen Sie das mandantenfähige numas WMS* auf unserer Schweizer Plattform! Wir bieten Ihnen mit numas WMS ein modernes und seit vielen Jahren im Markt erprobtes Portfolio Management und Reportingsystem, das wir auf unserer Plattform betreiben. Sie können numas WMS nutzen und wir sorgen durch unsere Data Management-Services dafür, dass alle Daten, die Sie benötigen, von den verschiedenen Depotbanken sowie auch von non bankable Assets jeweils tagfertig und korrekt zur Verfügung stehen. Ihr Front- und Backoffice-Team kann mit numas WMS auf unserer Plattform alle Funktionalitäten nutzen, welche die einzelnen Mitarbeiter in ihrer jeweiligen Rolle benötigen.

Das Spektrum ist dabei breit gefächert:

- Online-Zugriff (read only oder read & write)
- CRM-Funktionalitäten wie Checklisten und Notizen von Kundenmeetings auf FIDLEG/MIFID-Basis
- Order Erfassung, Order Management und Order Kontrolle sowie Abbildung Ihres Order-Workflows
- Performance-Messung nach verschiedenen Methoden, auch für Private Equity Investments
- Diverse Compliance- und Risk Management sowie Anti-Money Laundering Checks (z.B. Pre- und Post trade, Anlegergrenzprüfungen, Transaktionsüberwachung, Suitability und Appropriateness von Anlagen gemäss individuellem Risikoprofil Ihrer Kunden etc.) mit entsprechendem Follow-up Workflow
- Prüfung von Fondsgesetzen für verschiedene Fondsdomizile sowie individuellen Fondsregeln

Kontakt:

numas SA
Patrick Schellenberg (CEO)
 Freitgutstrasse 26
 8002 Zürich
 Tel. 044 521 11 40
 Email: patrick.schellenberg@numas.ch



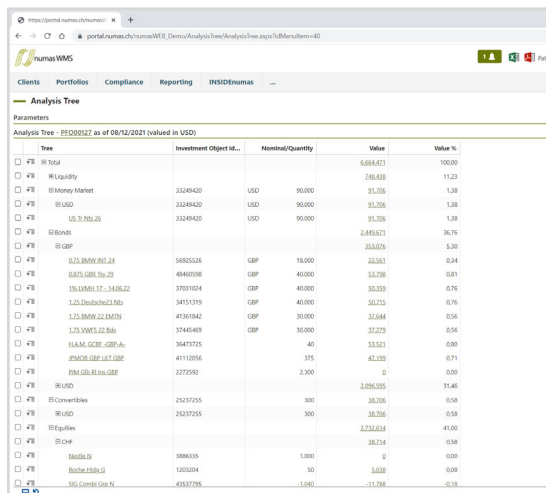
- Individualisiertes Kundenreporting, auch konsolidiert, im Layout Ihres Unternehmens
- Dashboards, KPIs und Management Cockpits
- Stresstests sowie Szenario- und VaR-Analysen

Sie haben zu jedem Zeitpunkt von überall einen sicheren Systemzugriff, gesteuert nach Ihrem individuellen Autorisierungskonzept. Auch ein spezifischer Zugriff für einzelne oder alle Ihre Kunden auf numas WMS ist jederzeit möglich.

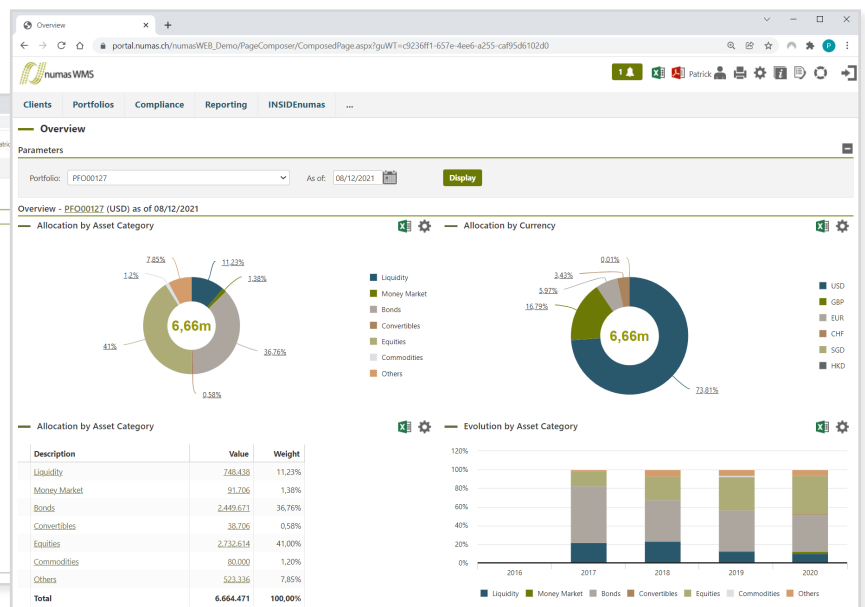
ZUSATZ-SERVICES

Über die beschriebenen Services hinaus übernehmen wir für Sie auch gerne folgende Leistungen:

- Aufsetzen von Kundenportfolios
- Definition von individualisierten Templates für System-Abfragen, sei es für Kunden und Anlagen oder für Compliance- und Risk-Themen, so dass sie möglichst effizient zu Ihren benötigten Informationen kommen
- Automatisierte Management Fee Berechnung inkl. Rechnungserstellung
- Schulungen, Training und Software-Support
- Datenhaltung gemäss Ihren Anforderungen



Investment Object ID...	Monetary/Quantity	Value	Value %
USD		5,654,471	100.00
USD Liquidity		748,438	11.23
USD Money Market	334,9420	90,206	1.38
USD USD	334,9420	90,206	1.38
USD US 3 Mo 25	334,9420	90,206	1.38
USD Bonds		2,449,671	36.76
GBP		353,075	5.30
US 1.5 BMMV 06/14	36802534	10,301	0.14
US 3.5 BMMV 06/14	48402599	40,206	0.31
US 10Y Mkt 17 - 14/06/22	37011024	40,206	0.31
US 1.25 Deutsche 02/18	34513139	40,206	0.31
US 1.25 BMMV 22/18/21	41361842	30,206	0.31
US 1.25 WMS 22/18/21	37445489	30,206	0.31
HAM GCF - GBP 16	36477215	40	0.00
JP Mkt - GBP 14/17 GCF	41110056	375	0.01
US 0.5 BMMV 02/18/21	2272592	2,300	0.01
USD		2,056,105	31.46
USD Convertibles	25237215	300	0.01
USD	25237215	300	0.01
USD Equities		2,732,614	41.00
USD		38,706	0.58
USD		1,000	0.00
USD		30	0.00
USD		11,704	0.19



Über die numas SA

Die 2016 gegründete numas SA (www.numas.ch) ist ein Start-up in der Fintech-Branche mit Sitz in Zürich. Die Mitarbeitenden verfügen über langjährige Erfahrung bei Banken und Vermögensverwaltern in den Bereichen IT/Data Management, Legal und HR. Das Unternehmen unterstützt Kunden, insbesondere Family Offices und Vermögensverwalter, bei der Beschaffung, Verarbeitung sowie dem Export von Daten und Informationen aller Art. Zugleich offeriert das Unternehmen ein individualisiertes Reporting sowie mit **numas WMS*** ein State-of-the Art Portfolio Management System als Service Plattform. Das System und alle bearbeiteten Daten befinden sich immer und ausschliesslich in der Schweiz, denn bei numas gilt «swissness pur». Die numas SA zählt diverse Vermögensverwalter und Family Offices im In- und Ausland zu ihrem Kundenkreis, die sich bereits seit Jahren auf die angebotenen Dienstleistungen verlassen. Seit 1. Juli 2021 gehört die numas SA vollumfänglich zur Allocare-Gruppe (www.allocare.com).

*= numas WMS basiert auf den seit rund 20 Jahren im Markt angebotenen Softwareprodukten **Allocare AMS** und dem webbasierten Add-on **Allocare WEB**.

Beide Lösungen stellt numas als Service (read only oder read & write) auf ihrer Plattform zur Verfügung. Die Services von numas umfassen auch die individualisierte Parametrierung der Lösungen auf die Bedürfnisse der jeweiligen Kunden.